

# Záměr městyse Olbramovice

na výpůjčku sportovního areálu

Městys Olbramovice má záměr vypůjčit sportovní areál víceúčelového hřiště. Areál se nachází na parcele číslo 4219/9 o výměře 2 897 m<sup>2</sup> v katastrálním území Olbramovice u Moravského Krumlova. Součástí sportovního areálu určeného k výpůjčce je běžecká dráha s tartanovým povrchem a rozběhová dráha pro skok do dálky s pískovým doskočištěm. Víceúčelové hřiště je oplocené určené pro míčové kolektivní sporty jako např: házená, košíková, malý fotbal, nohejbal apod. Povrch víceúčelového hřiště je proveden z umělého trávniku o výšce 18 mm. Součástí hřiště je malý dřevěný sklad sportovního náradí a dvě samostatné střídačky s laminátovou střechou, dřevěnými sedačkami. Hrací plocha víceúčelového hřiště je osvětlena samostatnými osvětlovacími LED zdroji na osvětlovacích stožárech s možností regulace intenzity osvětlení. Areál víceúčelového hřiště je uzavíratelný a hrací plocha je oplocená drátěnou plotovkou s pogumovaným povrchem. Víceúčelové hřiště je přístupné od fotbalového hřiště.

Roman Hybler v. r.  
starosta městyse Olbramovice



Vyvěšeno na úřední desce dne: 24. 2. 2025

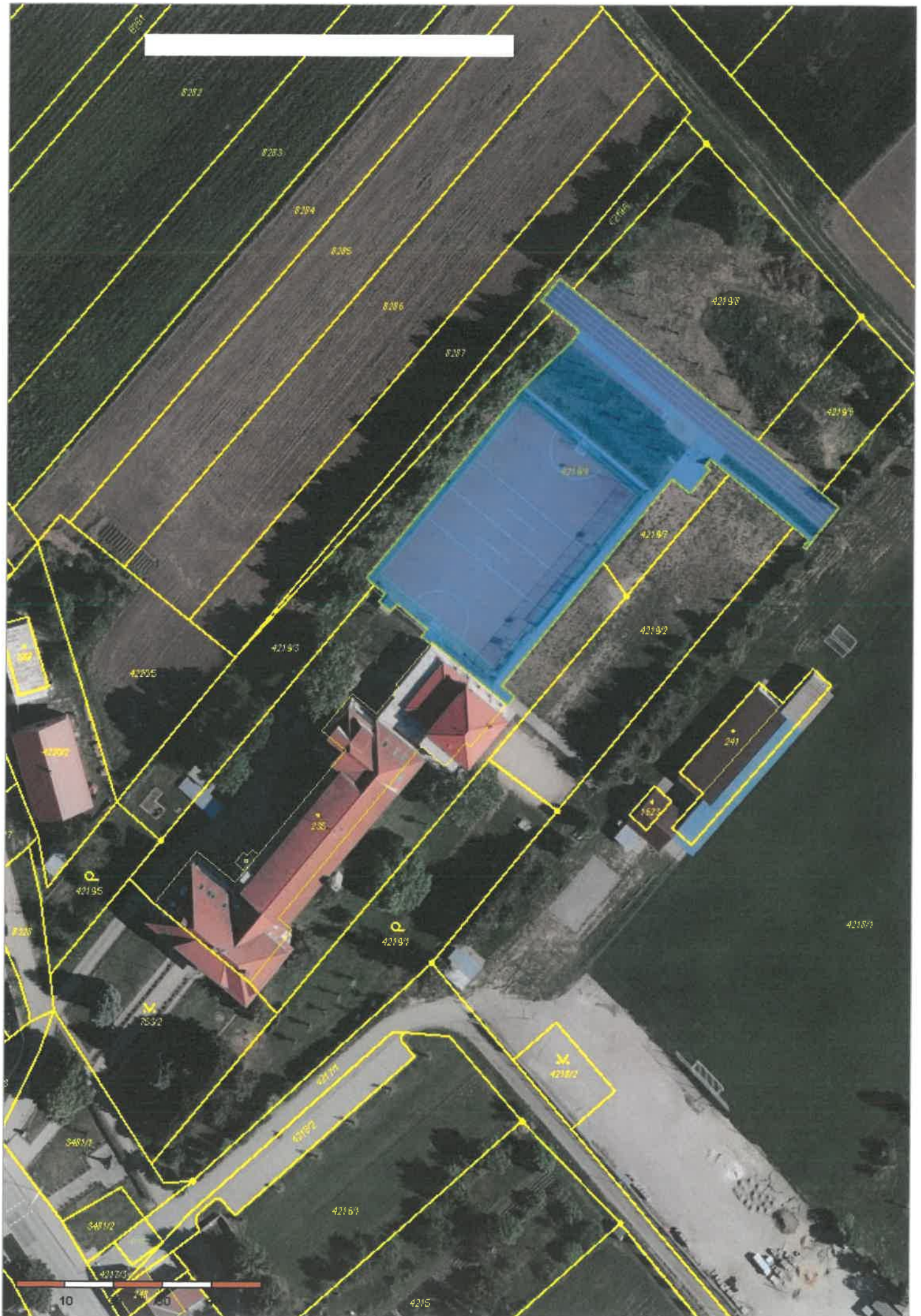
Sňato z úřední desky dne:

URAD MĚSTYSE  
OLBRAMOVICE  
671 76

Vyvěšeno na úřední elektronické desce: 24. 2. 2025

URAD MĚSTYSE  
OLBRAMOVICE  
671 76

Sňato z úřední elektronické desky dne:



[Redacted]

8282

8283

8284

8285

8286

8287

42190

42191

42194

42197

42192

42193

42195

42195

235

1621

241

42197

42187

7532

42198

42192

34811

34812

42167

42173

4215

10

20