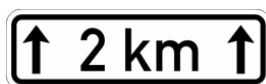


Schéματα pro označování pracovních míst na silnicích II. a III. třídy v Jihomoravském kraji



Verze 01/2020 – upraveno 06/2021

Schéma pro označování pracovních míst:

1.1 vysprávky vozovek emulzí a kamenivem v obci (pracovní místo za vozidlem)

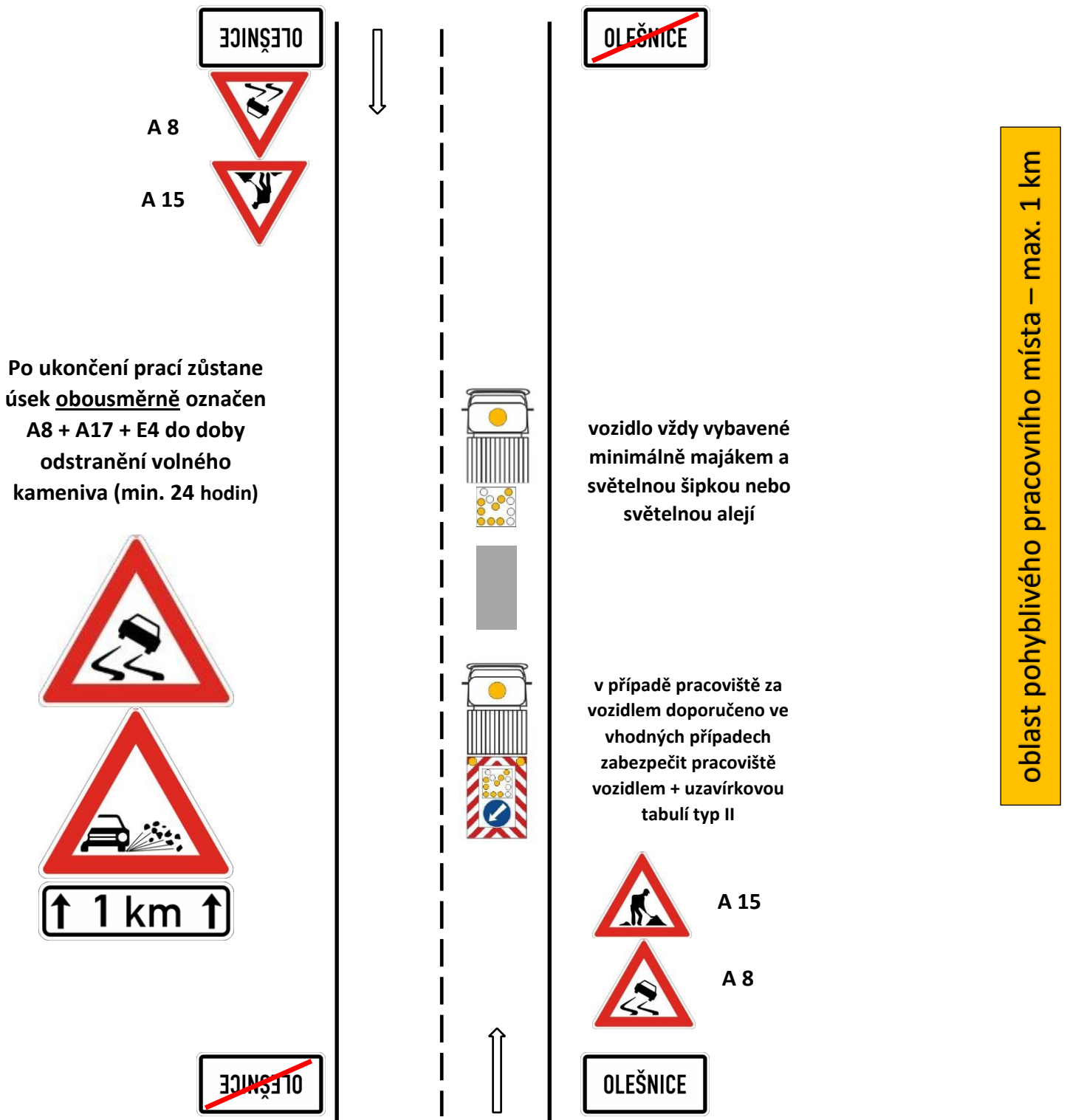


Schéma pro označování pracovních míst:

1.1 vysprávky vozovek emulzí a kamenivem v obci (pracovní místo před vozidlem)

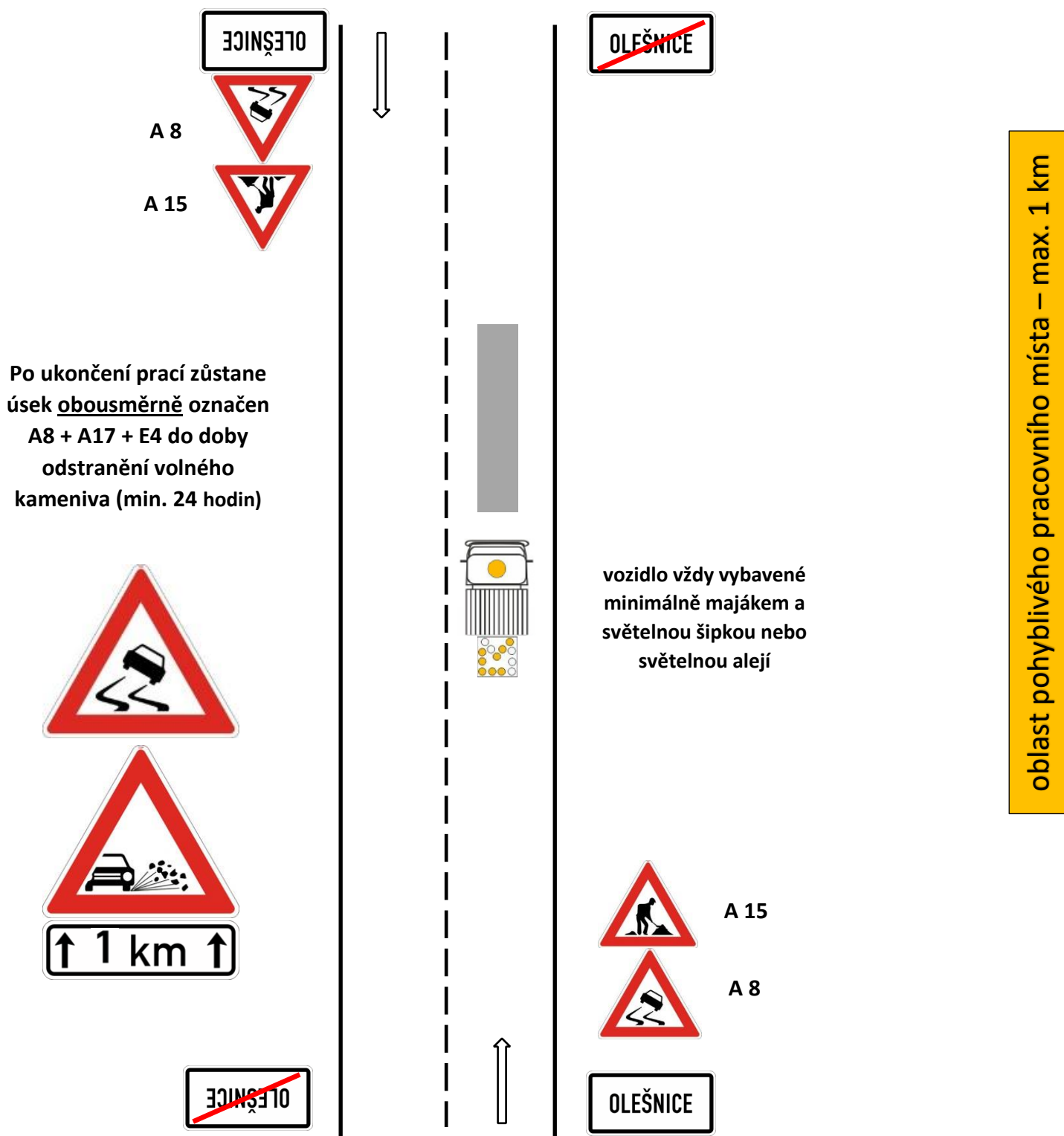
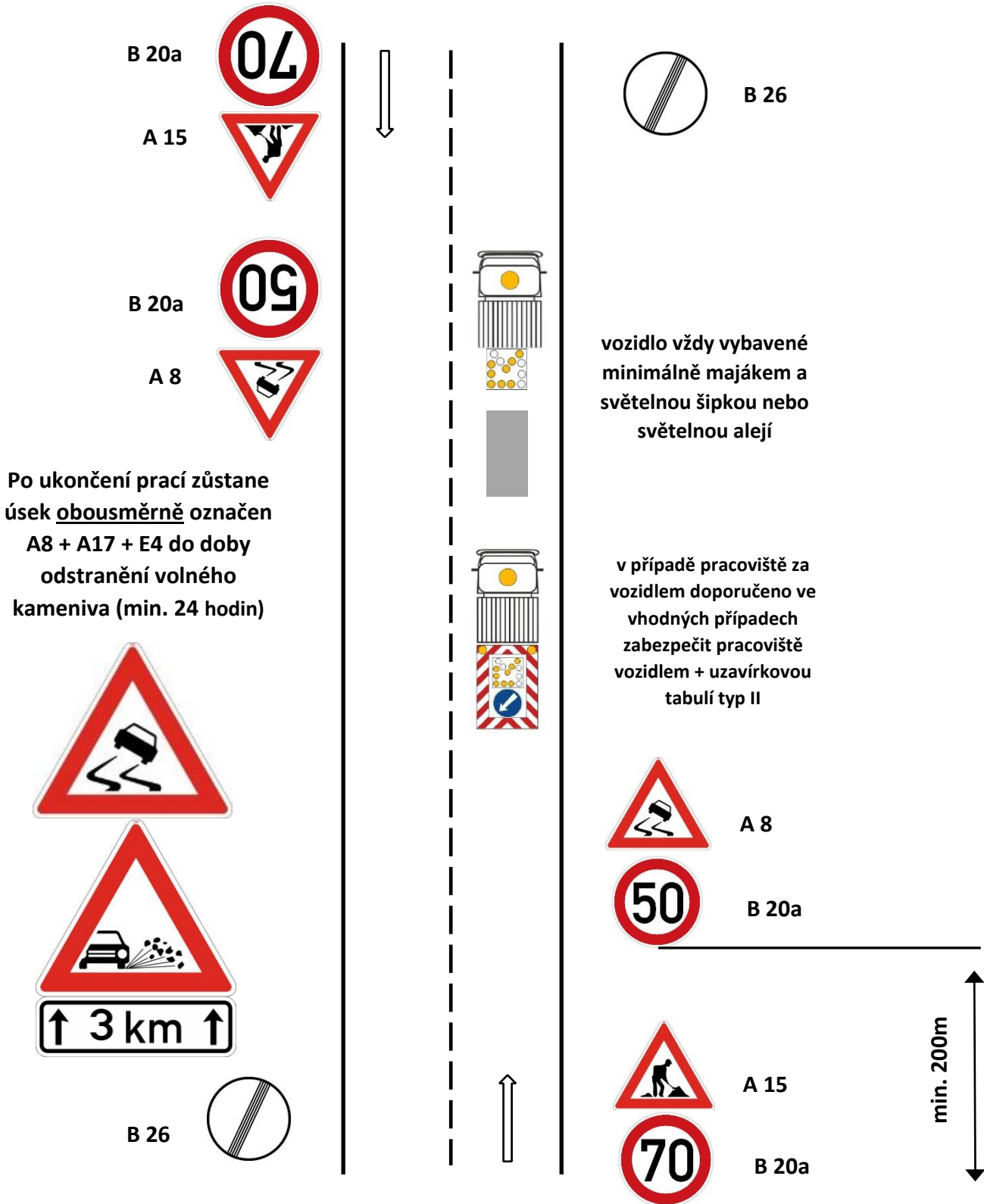


Schéma pro označování pracovních míst:

1.2 vysprávky vozovek emulzí a kamenivem mimo obec (pracovní místo za vozidlem)



oblast pohyblivého pracovního místa – max. 3 km

Schéma pro označování pracovních míst:

1.2 vysprávky vozovek emulzí a kamenivem mimo obec (pracovní místo před vozidlem)

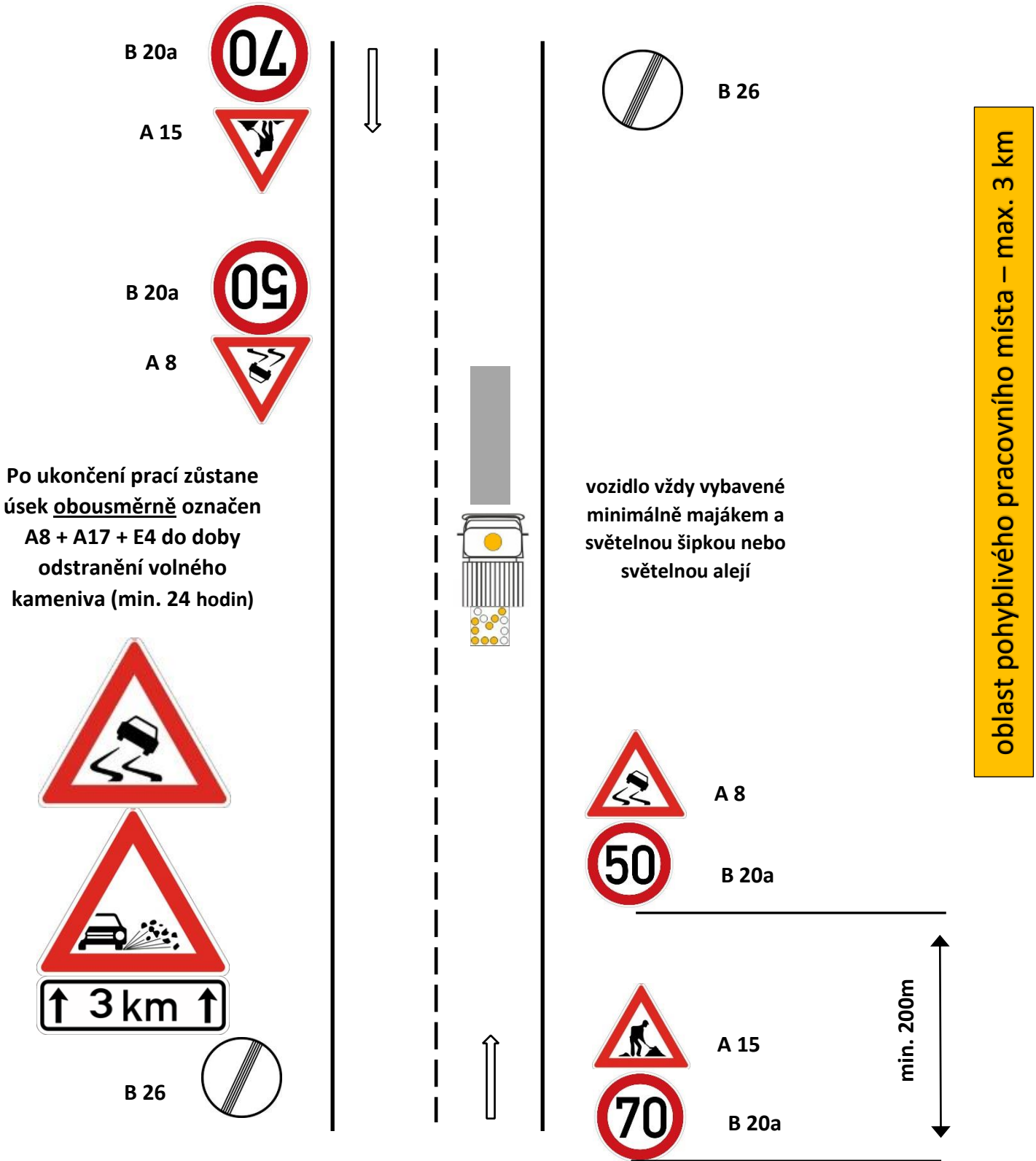


Schéma pro označování pracovních míst:

2.1 vysprávky vozovek obalovanou živичnou směsí mimo obec (pracovní místo za vozidlem)

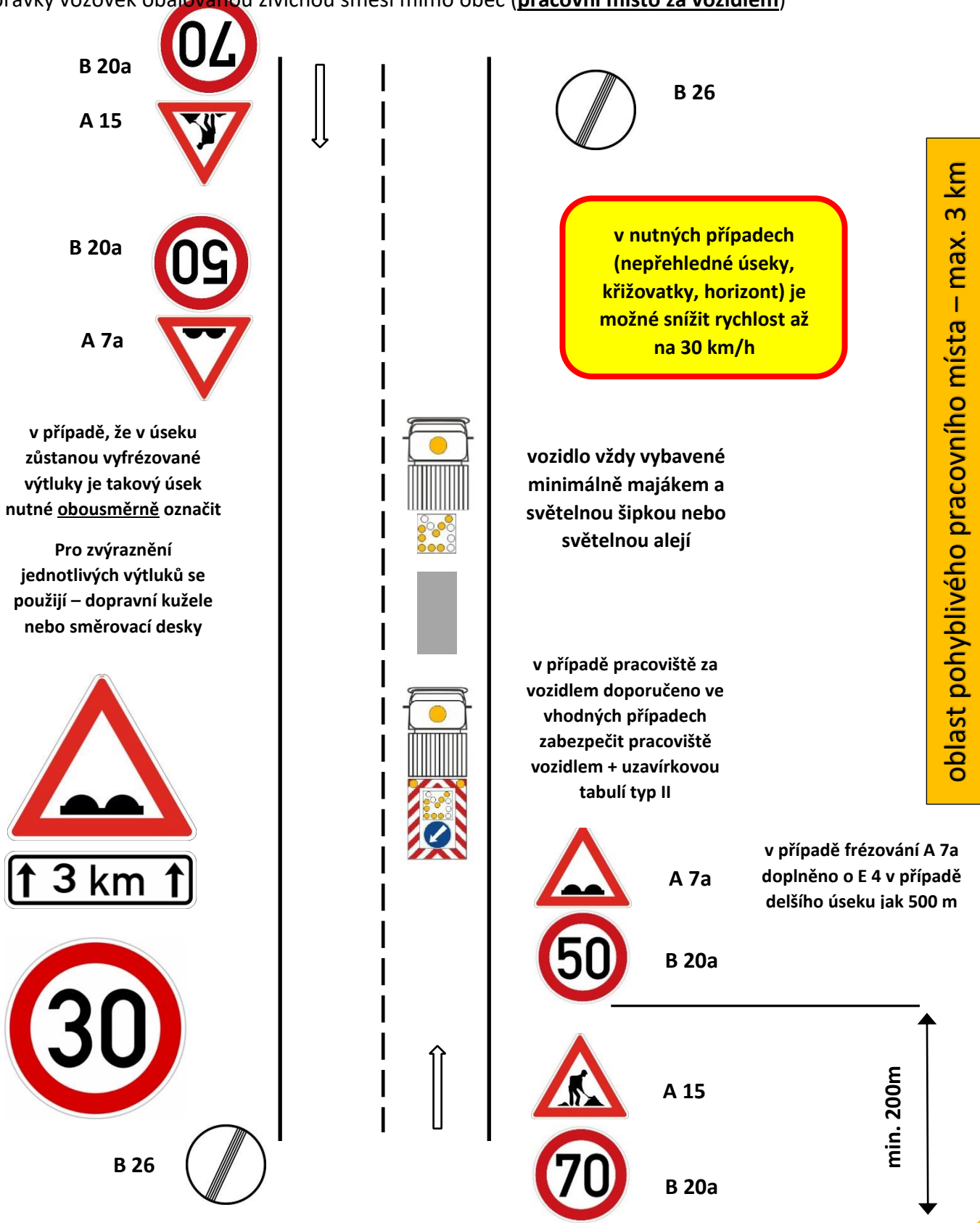


Schéma pro označování pracovních míst:

2.1 vysrávky vozovek obalovanou živičnou směsí v obci (pracovní místo za vozidlem)

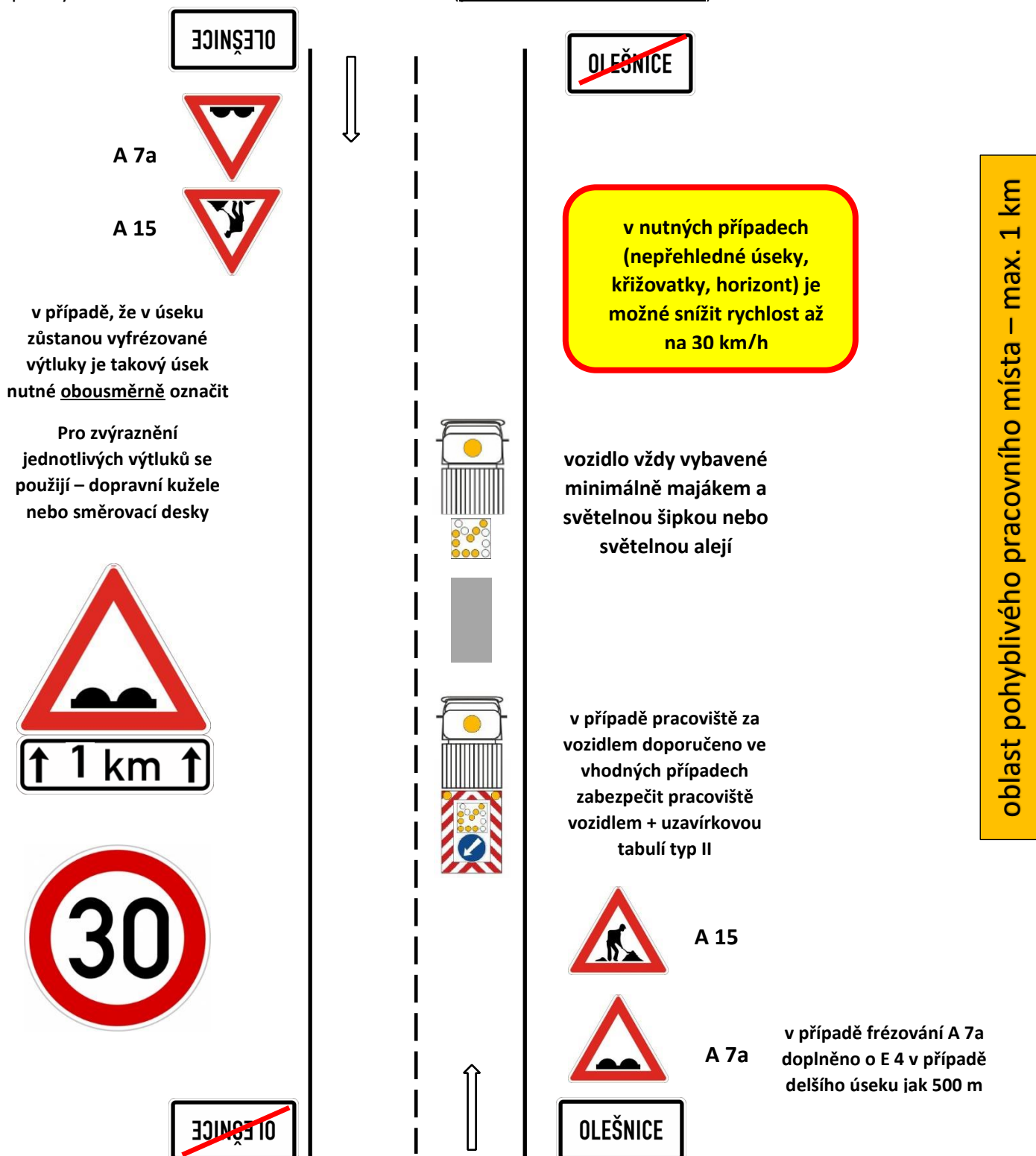


Schéma pro označování pracovních míst:

3.1 ostatní běžná údržba součástí a příslušenství silnic mimo obec

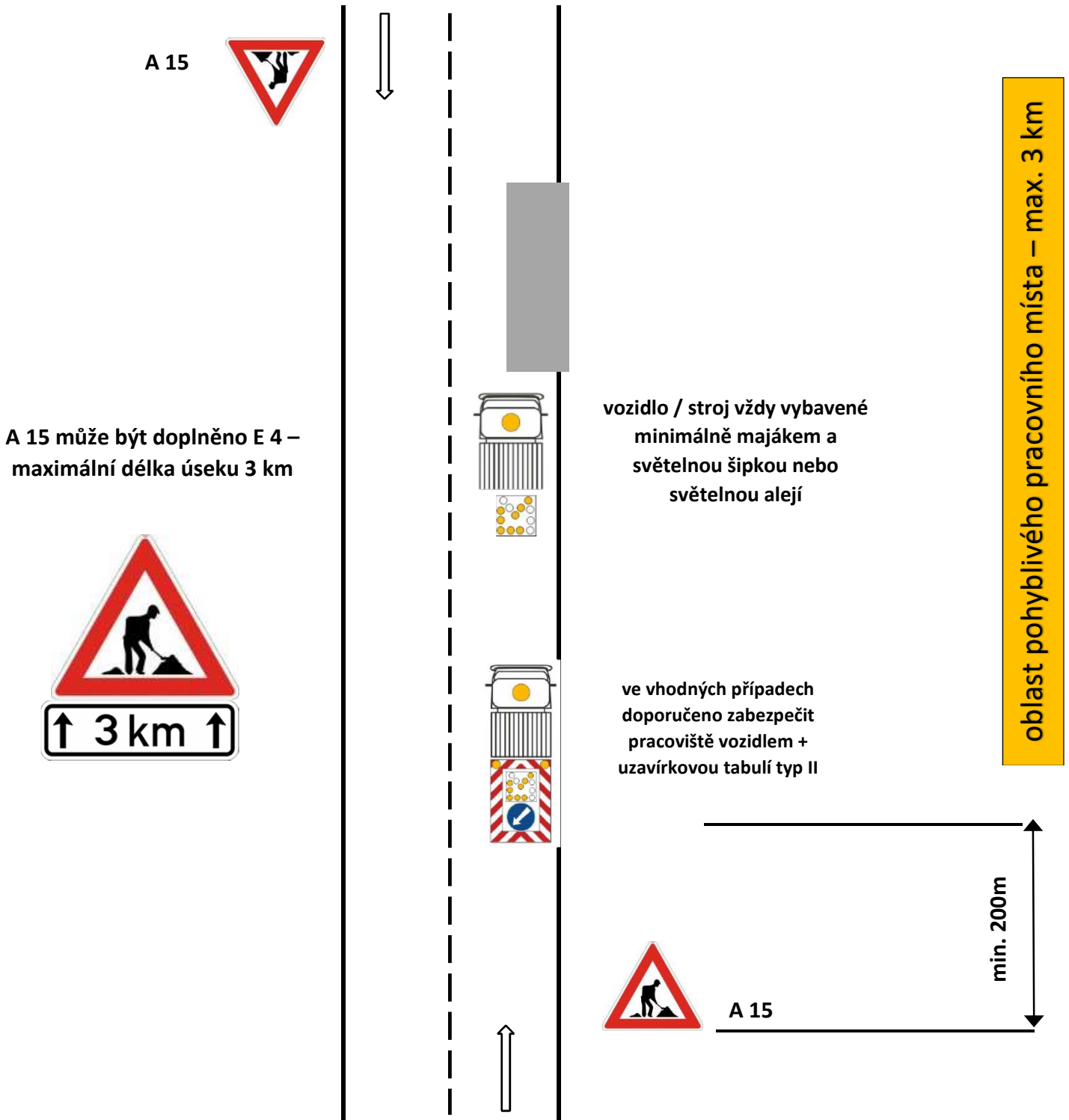


Schéma pro označování pracovních míst:

3.1 ostatní běžná údržba součástí a příslušenství silnic v obci

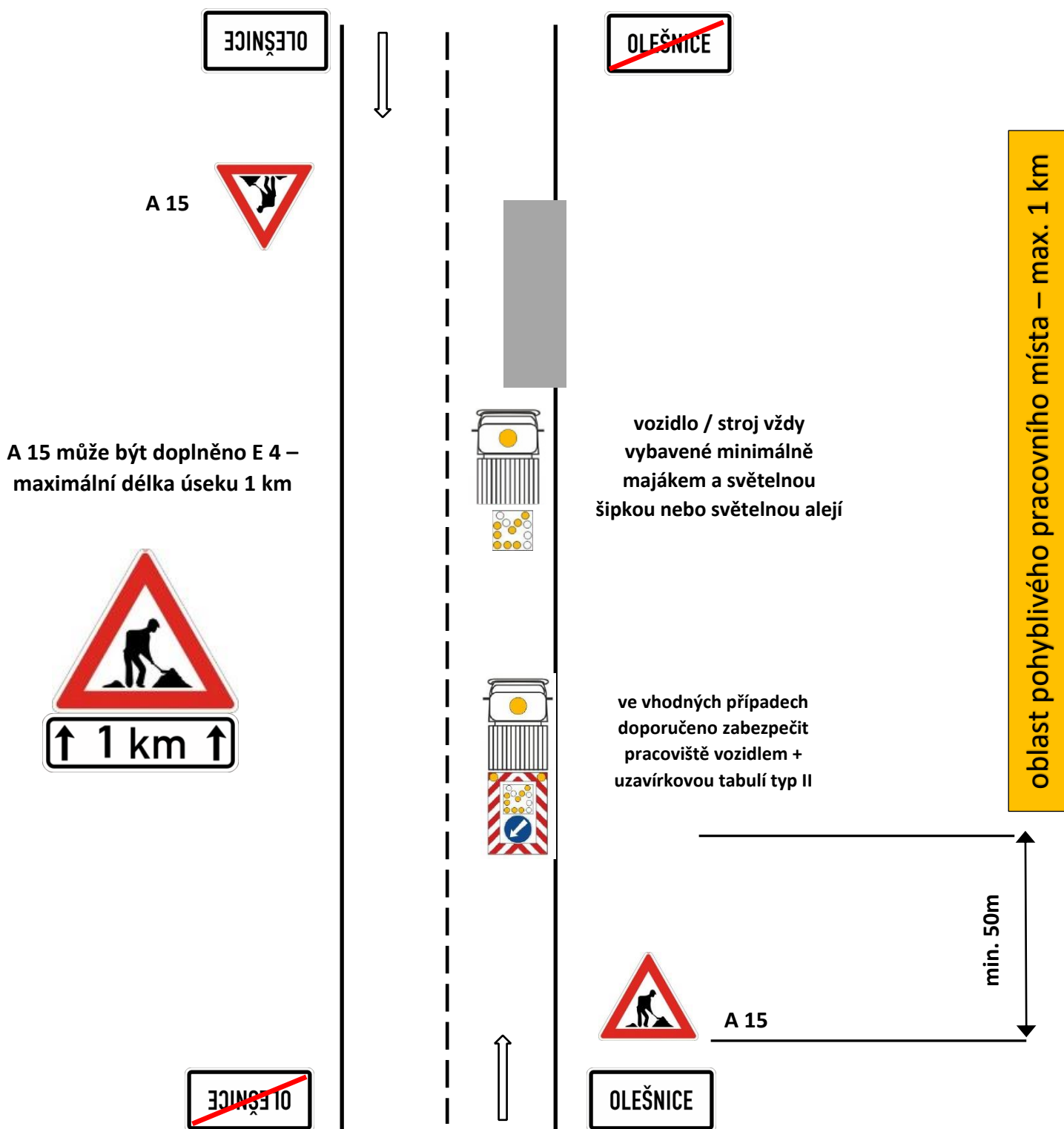


Schéma pro označování pracovních míst:

3.2 ostatní běžná údržba součástí a příslušenství silnic mimo obec

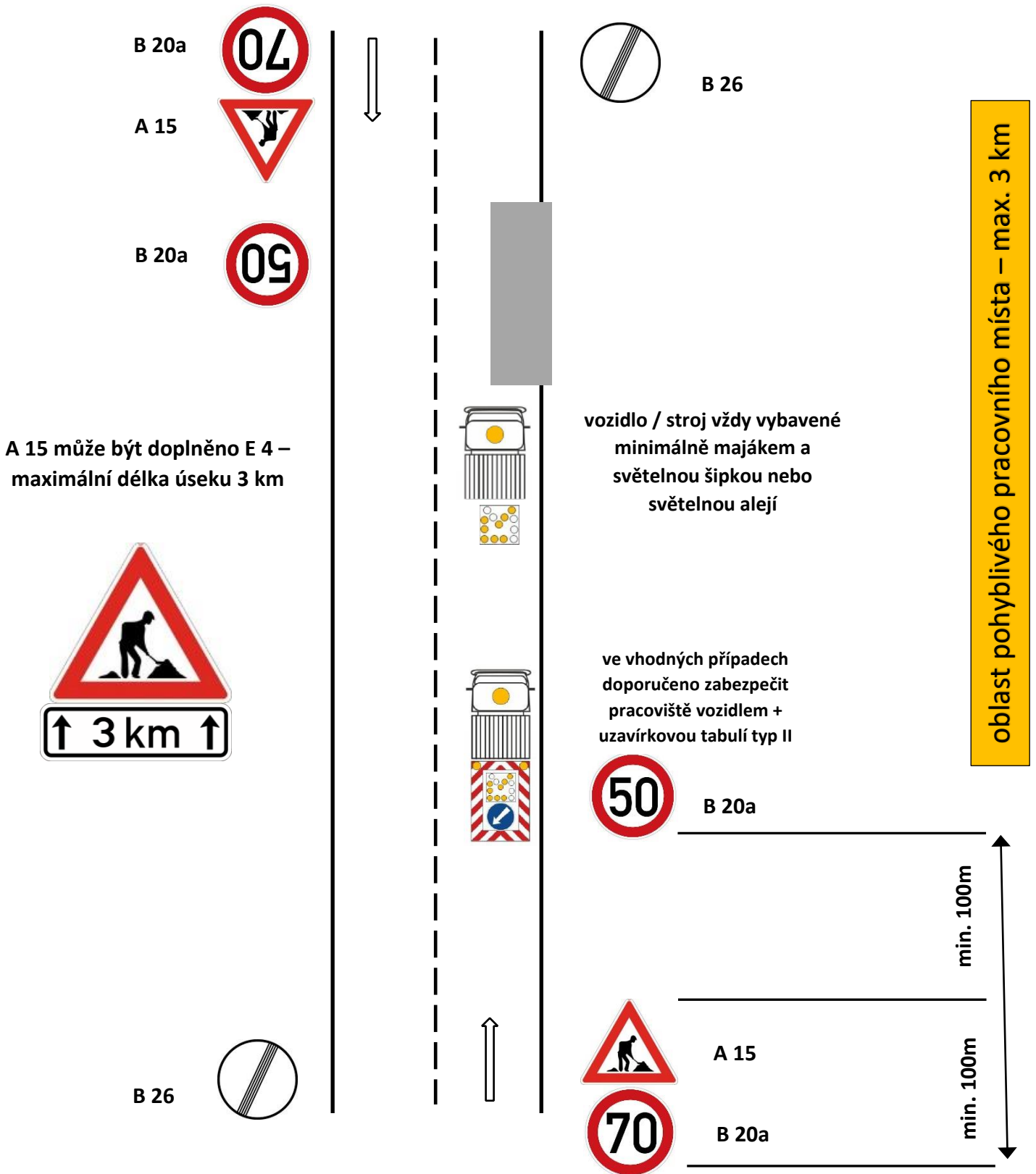


Schéma pro označování pracovních míst:

4. údržba silniční vegetace – sečení travních porostů

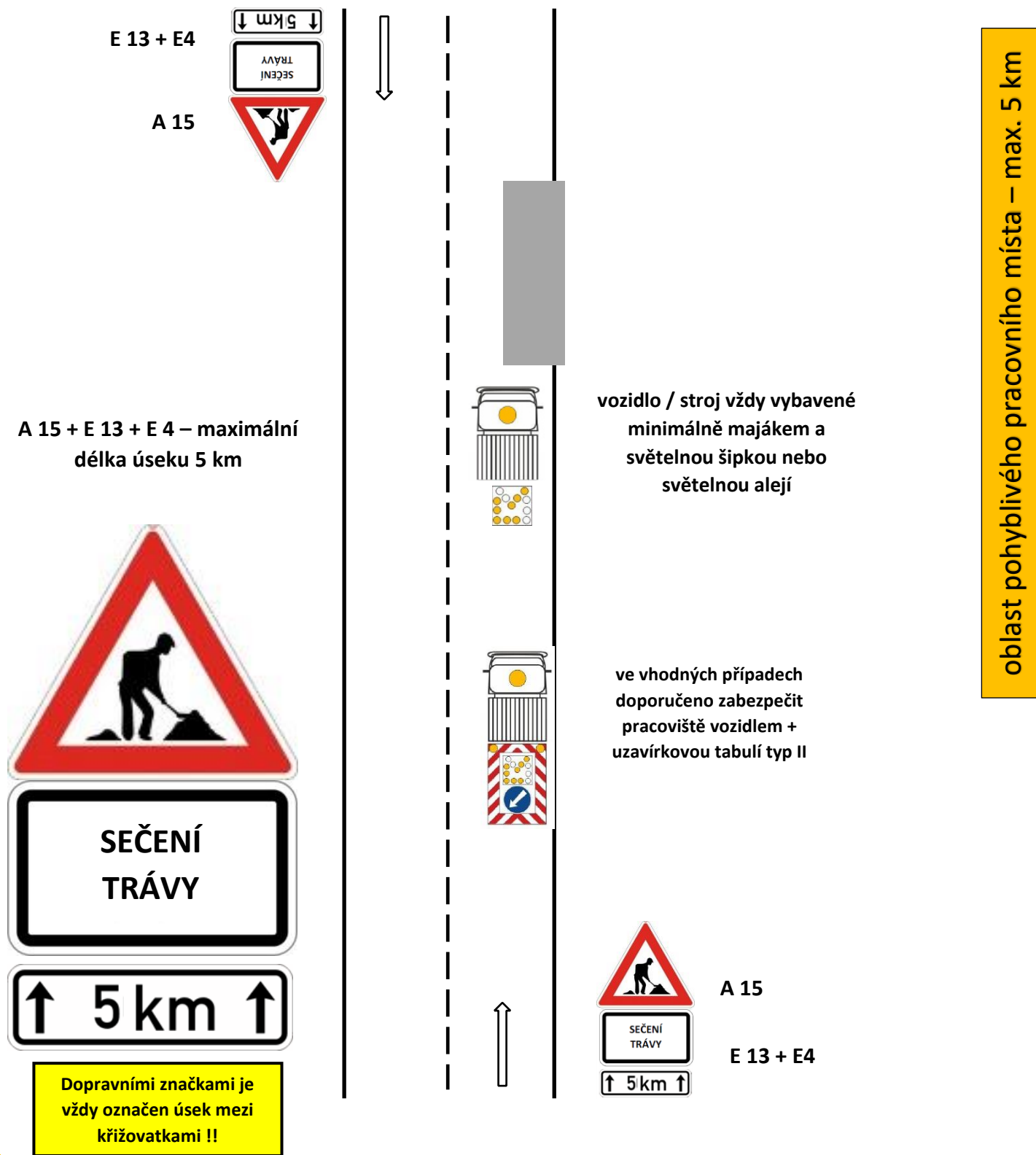


Schéma pro označování pracovních míst:

5.1 provádění vodorovného dopravního značení – pohyblivé místo

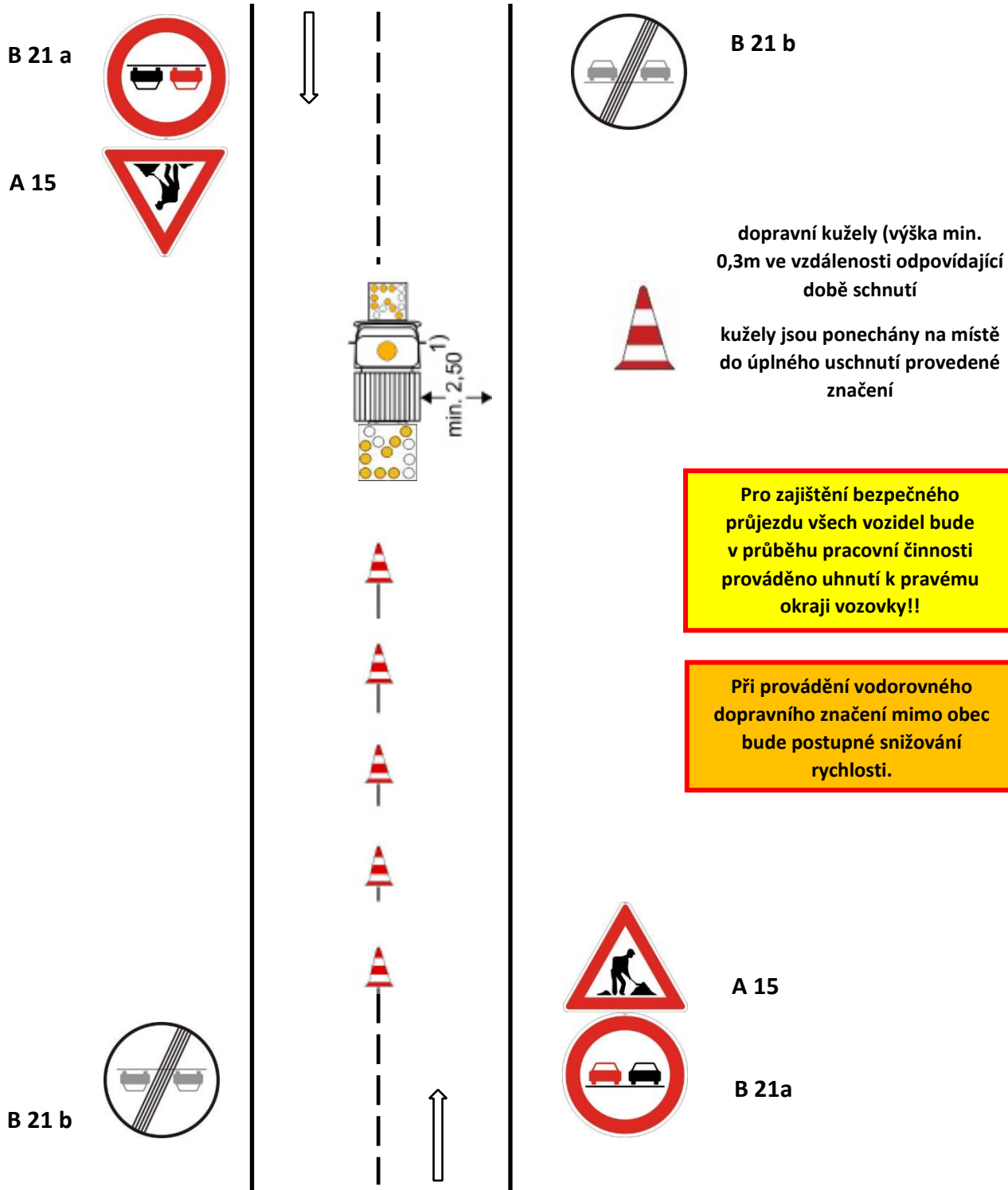


Schéma pro označování pracovních míst:

5.2 provádění vodorovného dopravního značení v obci – místo s krátkou dobou trvání prací

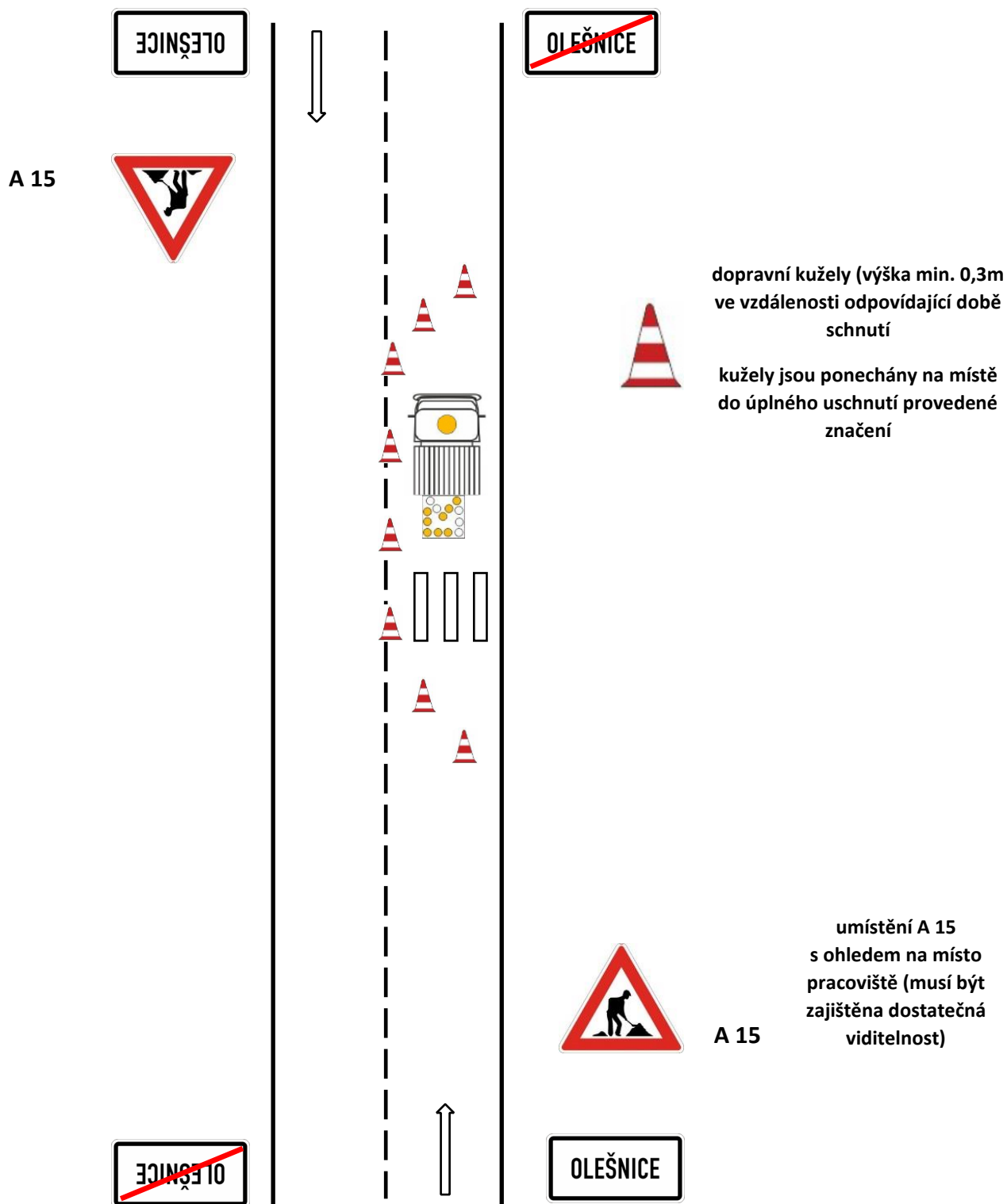


Schéma pro označování pracovních míst:

5.3 provádění vodorovného dopravního značení mimo obec – místo s krátkou dobou trvání prací

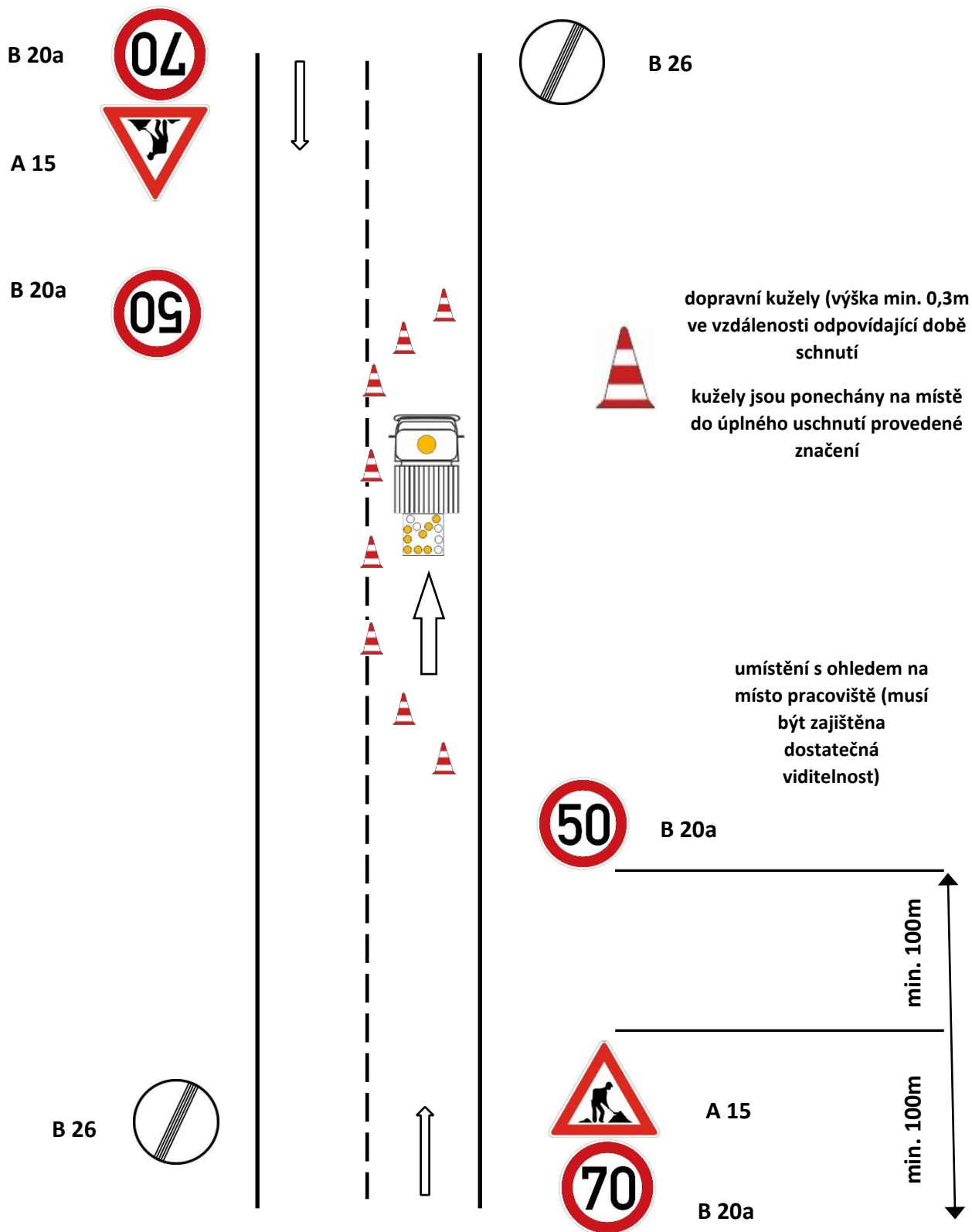


Schéma pro označování pracovních míst:

6. omezení nejvyšší dovolené rychlosti – mimo obec

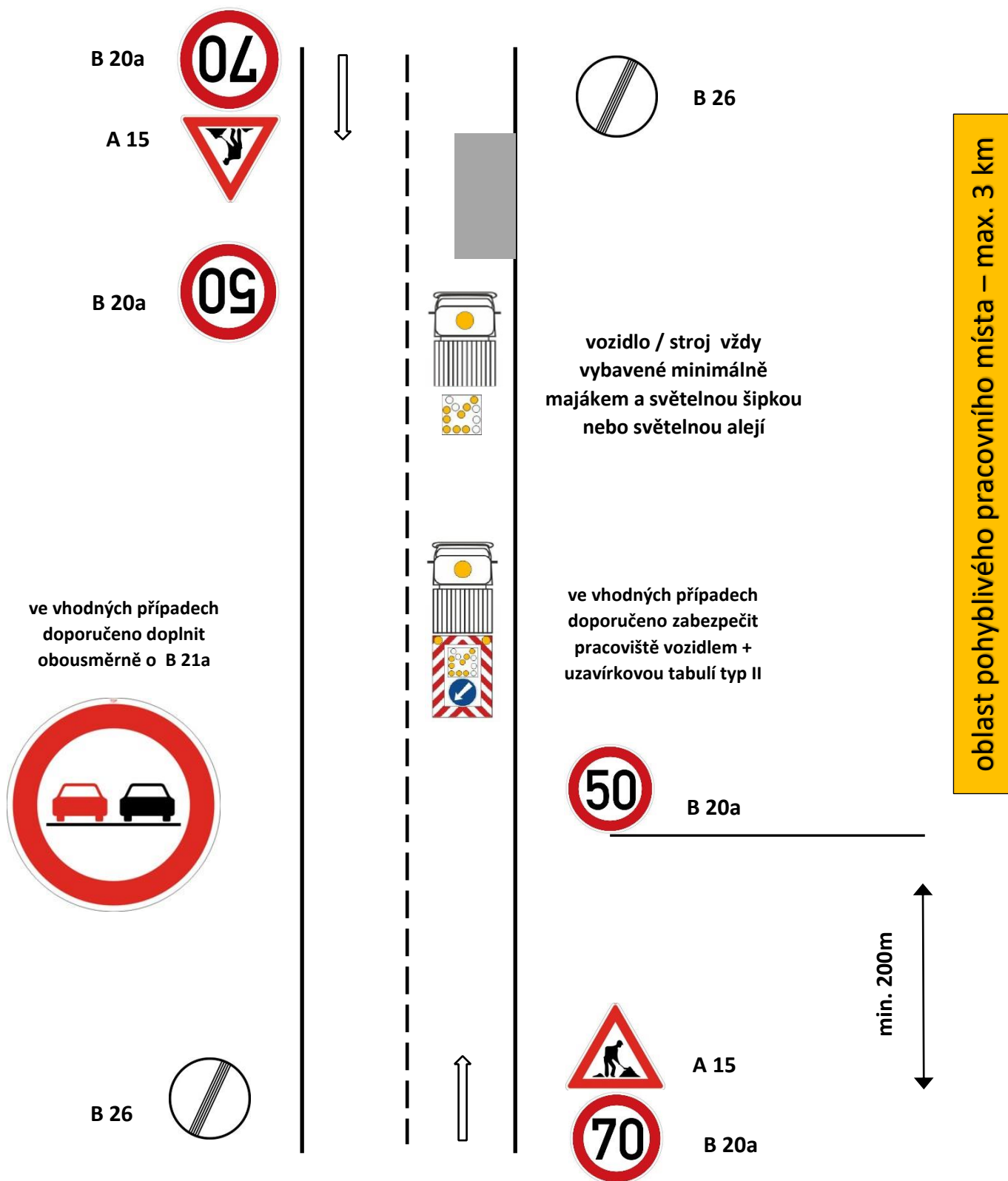


Schéma pro označování pracovních míst:

7.1 pracovní místo v obci – řízení provozu světelným signalizačním zařízením

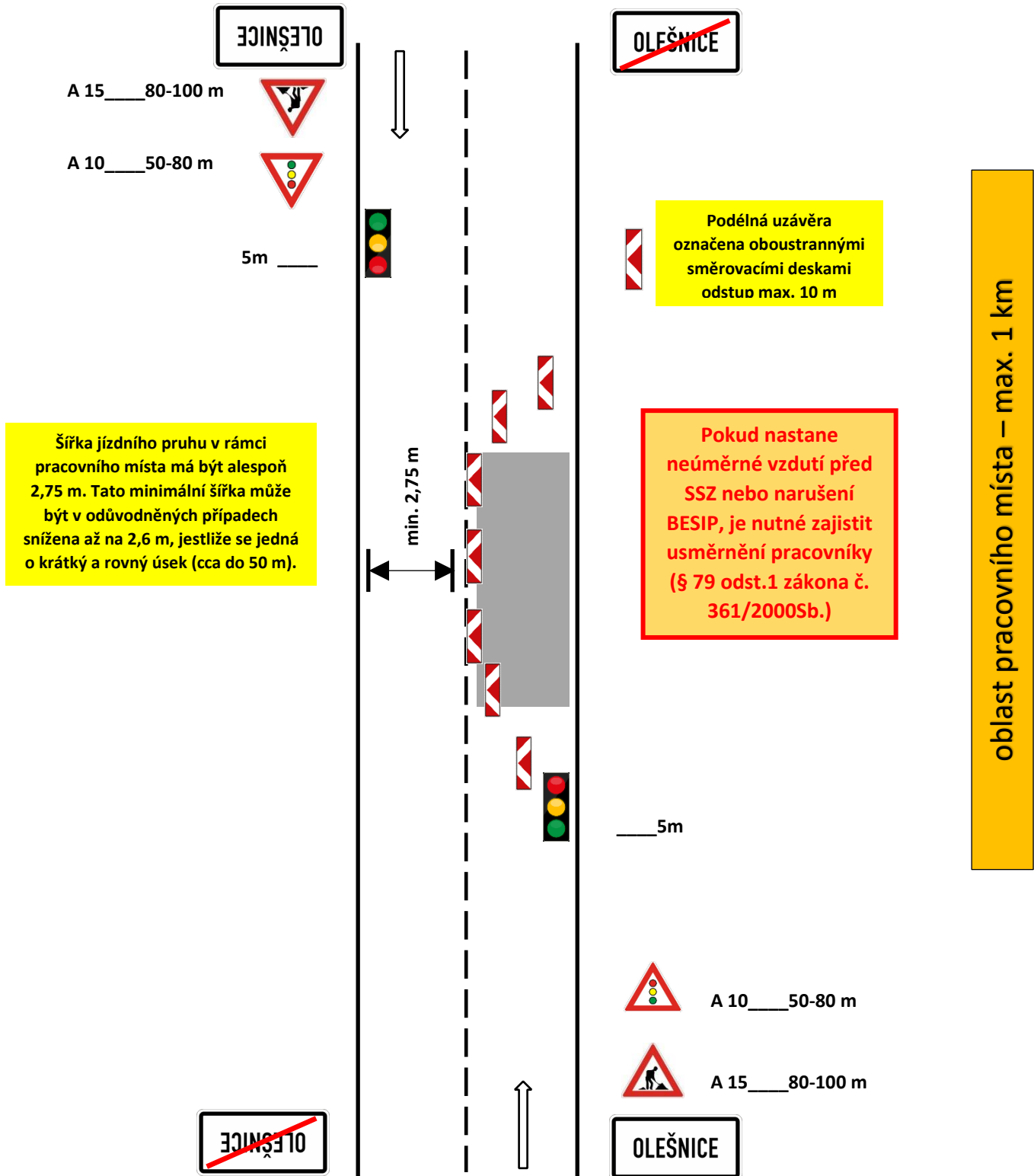


Schéma pro označování pracovních míst:

7.2 pracovní místo mimo obec – řízení provozu světelným signalizačním zařízením

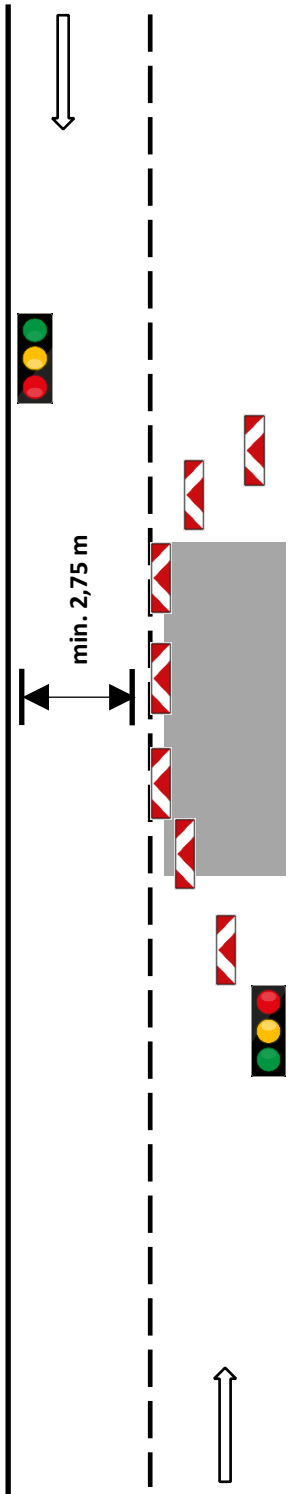
A 15 + B20a ____ min. 250m



A 10 + B20a ____ min. 100m



5m ____



min. 2,75 m

B 26 ____ 20m

____ 0 m

Podélná uzávěra označena oboustrannými směrovacími deskami odstup max. 20 m

Pokud nastane neúměrné vzduší před SSZ nebo narušení BESIP, je nutné zajistit usměrnění pracovníky (§ 79 odst.1 zákona č. 361/2000Sb.)

0 m ____

____ 5m

B 26 ____ 20m



A 10 + B20a ____ min. 100m

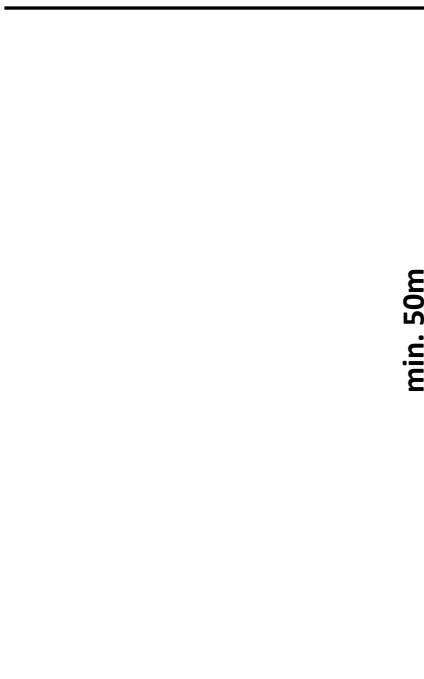
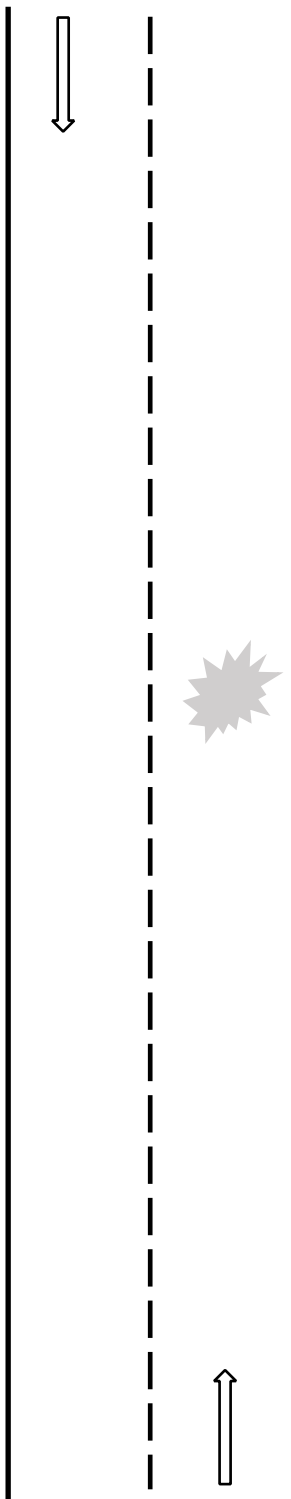


A 15 + B20a ____ min. 250m

oblast pracovního místa – max. 1 km

Schéma pro označování pracovních míst:

8.1 označení závady ve sjízdnosti – výtlučky, poškozená krajnice – v obci



Podle závady ve sjízdnosti umísťujeme buď značku A 7a „Nerovnost vozovky“ nebo značku A 28 „Nezpevněná krajnice“.

Jestliže se jedná o nerovnosti v úseku delším než 500 m, doplňuje se značka A 7a nebo značka A 28 dodatkovou tabulkou E 4 „Délka úseku“ s uvedením skutečné vzdálenosti.

min. 50m

min. 50m

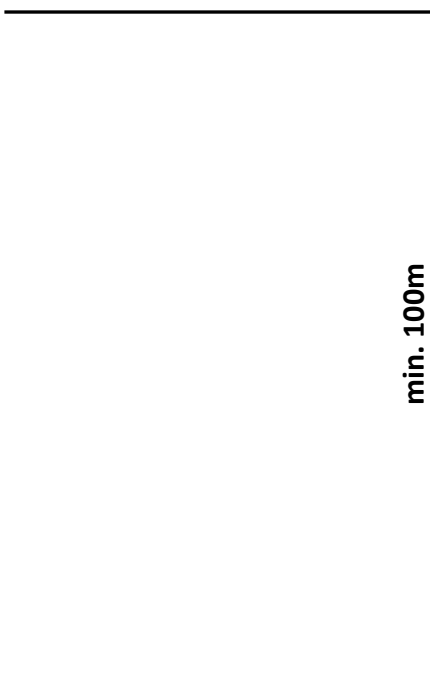
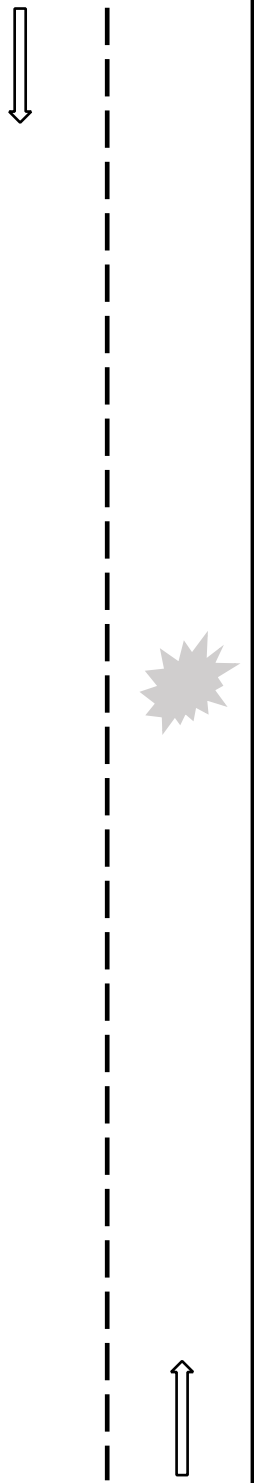


Schéma pro označování pracovních míst:

8.2 označení závady ve sjízdnosti – výtluky, poškozená krajnice – mimo obec

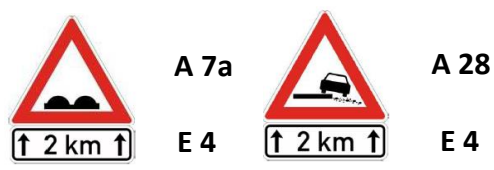


Dle polohy, velikosti a hloubky výtluku bude postupně snižována rychlost.



Podle závady ve sjízdnosti umísťujeme buď značku A 7a „Nerovnost vozovky“ nebo značku A 28 „Nezpevněná krajnice“.

Jestliže se jedná o nerovnosti v úseku delším než 500 m, doplňuje se značka A 7a nebo značka A 28 dodatkovou tabulkou E 4 „Délka úseku“ s uvedením skutečné vzdálenosti.



min. 100m

min. 100m