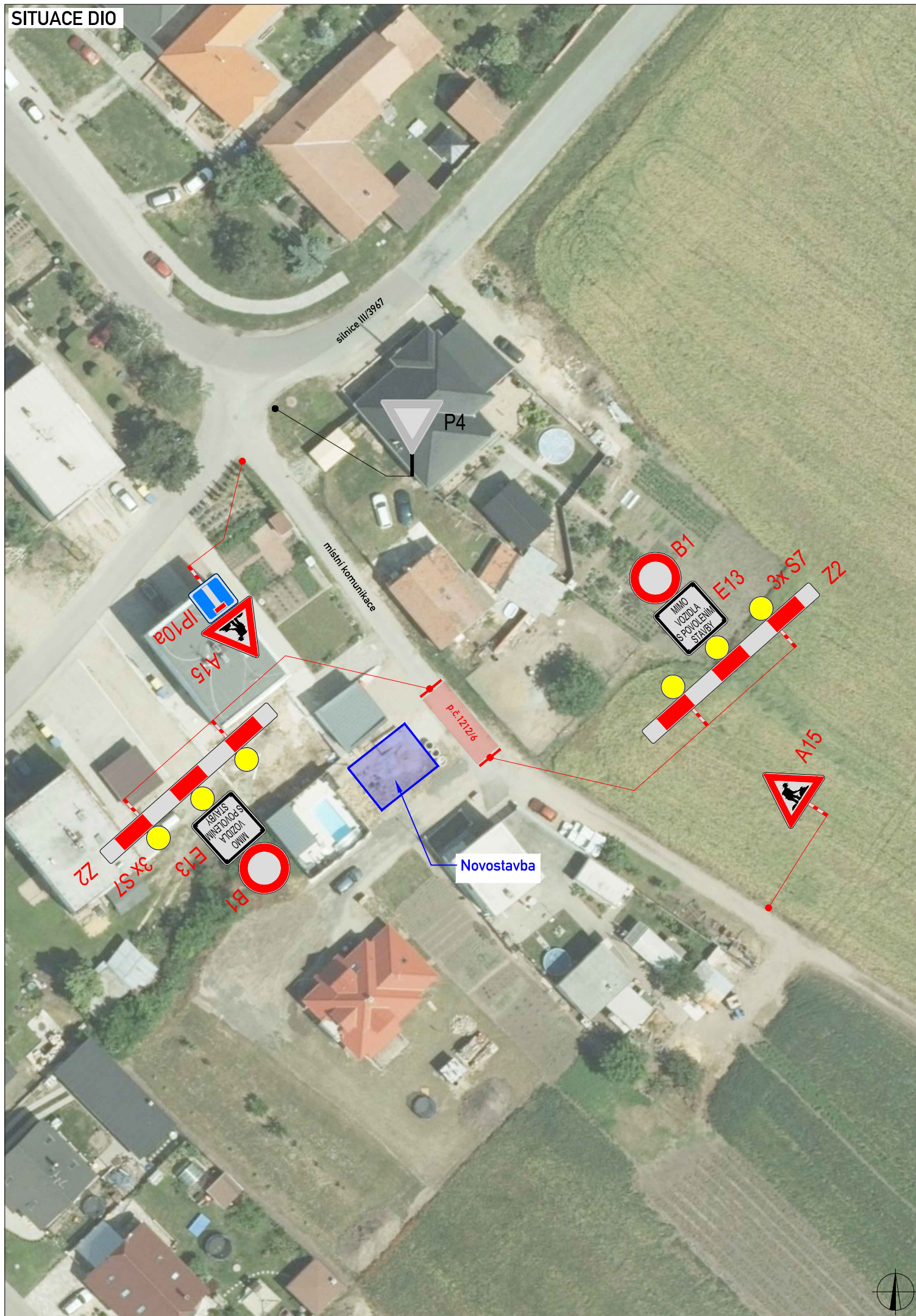
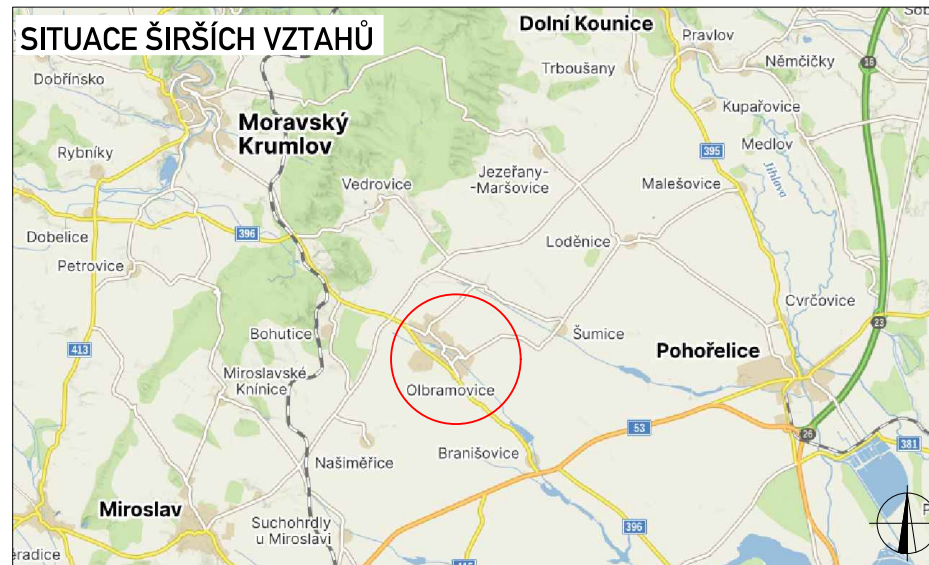


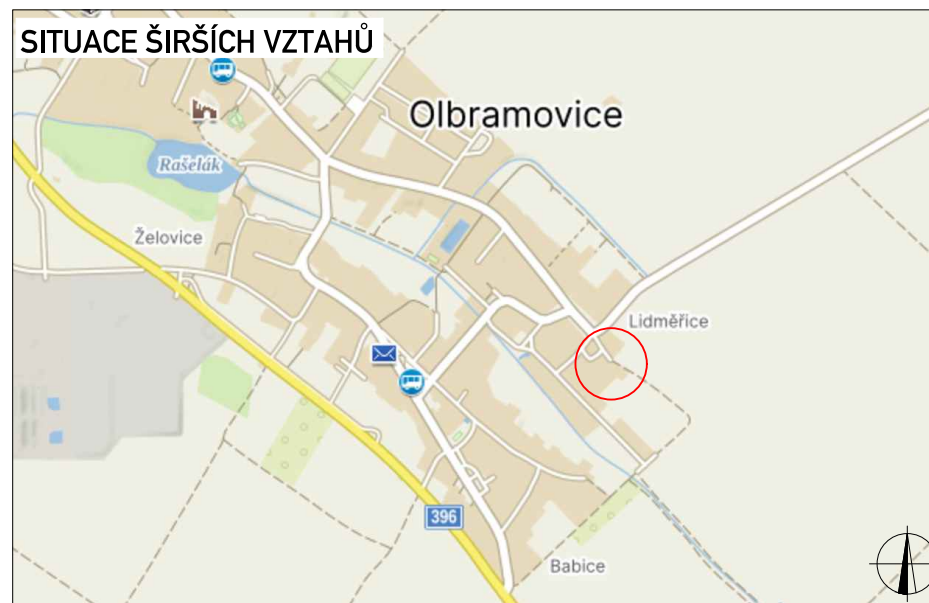
SITUACE D10



SITUACE ŠIRŠÍCH VZTAHŮ



SITUACE ŠIRŠÍCH VZTAHŮ



LEGENDA

- TRVALÉ SVISLÉ DOPRAVNÍ ZNAČENÍ
- DOČASNĚ ZNEPLATNĚNÉ TRVALÉ DOPRAVNÍ ZNAČENÍ
- NAVRŽENÉ PŘECHODNÉ DOPRAVNÍ ZNAČENÍ
- UZAVŘENÝ ÚSEK

Použité dopravní značení bude v základní velikosti a v reflexním provedení tř.1
K návrhu dopravního značení bylo využito TP 65 Zásady pro dopravní značení na pozemních komunikacích, TP 66 Zásady pro označování pracovních míst na pozemních komunikacích, II.vydání

VYPRACOVAL: Ing. Antonín Musil		<p>DoZBos s.r.o. Otakara Kubina 17 680 01 Boskovice Tel.: 723 660 675 mail: dozbos@dozbos.cz www.dozbos.cz</p>
KONTROLOVAL: Ing. Mgr. Josef Janík		
NÁZEV AKCE: HOBBY DŮM OLBRAMOVICE	DATUM: 05/2024	
NÁZEV PŘÍLOHY: SITUACE DOPRAVNĚ-INŽENÝRSKÝCH OPATŘENÍ	FORMÁT: 2xA4	
OBSAH: PŘECHODNÉ DOPRAVNÍ ZNAČENÍ	ČÍSLO ZAKÁZKY: 155/2024	
	ČÍSLO PŘÍLOHY: 1	

PLATNOST DOKUMENTACE

POLICIE ČESKÉ REPUBLIKY

V dne

V dne

V dne

V dne